

SAN MARTINO

G. Carducci - A. Gandolfo

Moderato

Voice

La neb - bia/a - gli/ir - ti col - li pio - vig - gi - nan - do sa - le a

Piano

p

6

sot - to/il ma - e - stra - le ur - la/e bian - cheg - gia/il

Pno.

f

mf Allegro

9

mar; ma per le vie del bor - go dal ri - bol - lir de'

Pno.

mf

Allegro

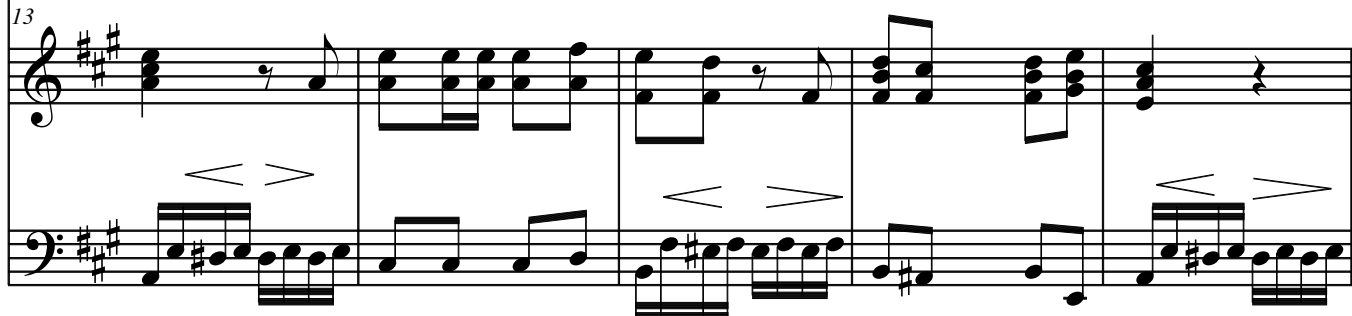
13



ti - ni va l'a-spro/o-dor de/i - vi - ni l'a-ni-me/a ral-le - gar.

13

Pno.



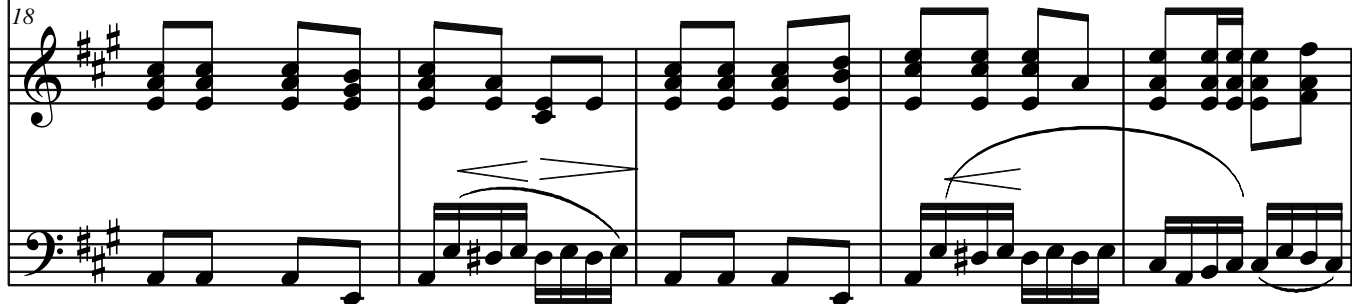
18



Gi - ra sui cep-pi/ac - ce - si lo spie-do scop-piet - tan - do: sta/il cac-cia - tor mi -

18

Pno.



Moderato

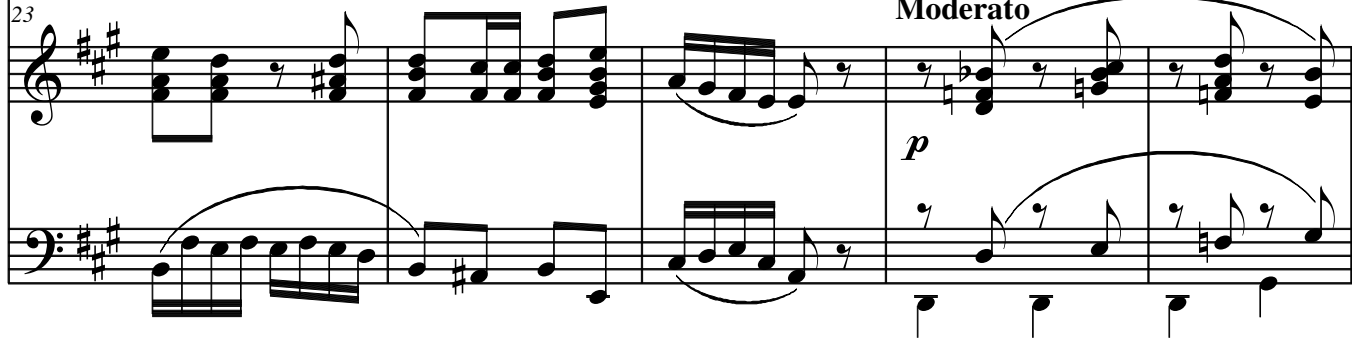
23



ran - do su l'u - scio/a ri - mi - rar. Tra le ros - sa - stre nu - bi

23

Pno.



Moderato

p

28

stor-mi d'uc - cel - li ne-ri, co - m'e - su - li pen - sie - ri, nel

Pno.

28

33

rit.

ve - spe - ro mi - grar.

Pno.

33

rit.

rit.